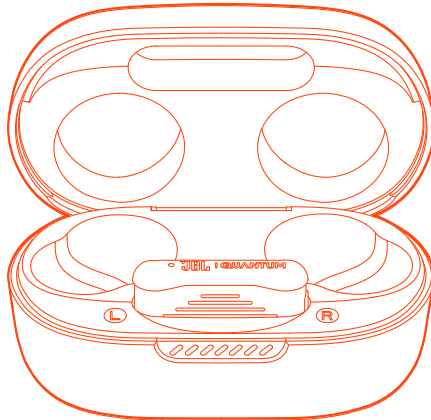




JBL QUANTUM TWS Air



KÄYTTÖOHJE

SISÄLLYSLUETTELO

JOHDANTO	1
MITÄ PAKKAUS SISÄLTÄÄ	2
TUOTEKUVAUS	3
Kuulokkeiden ohjaimet	3
Latauskotelon ohjaimet.....	4
Ohjaimet 2,4 GHz langattomassa USB-dongle:ssa	4
ALOITUS	5
JBL Headphones -sovellus (vain matkapuhelimelle).....	5
Ensimmäisen käyttöönottokerran asetukset (vain tietokonetta varten).....	5
Käyttöohjeet.....	6
KUULOKKEIDEN KÄYTTÖ	7
Ensimmäinen käyttökerta	7
Latautuu.....	7
Käynnistä ja muodosta yhteys 2,4 GHz avulla	8
Kytke virta päälle ja muodosta yhteys Bluetoothin kautta	10
Kahden lähteen vaihtokytkentä	11
Ohjaimet	12
Lisäominaisuuksia	15
Virta pois päältä	16
LED-MERKKIVALON TOIMINTA	17
TUOTTEEN PUHDISTUS	18
TUOTTEEN TEKNISET TIEDOT	19
VIANMÄÄRITYS	21

JOHDANTO

Onnittelut hankinnastasi! Tämä käyttöohje sisältää tietoja JBL Quantum TWS Air -pelikuulokkeista. Suosittelemme käyttämään muutaman minuutin tämän käyttöohjeen lukemiseen. Se kuvaa tuotteen ja sisältää vaiheittaiset ohjeet tuotteen asentamiseen ja käytön aloittamiseen. Varmista, että olet lukenut ja ymmärtänyt kaikki turvallisuusohjeet ennen kuin käytät tuotetta.

Jossinulla on kysyttävää tästä tuotteesta tai sen toiminnasta, otayhteyttä jällenmyyjäsi tai asiakaspalveluun, tai käy internet-osoitteessa www.JBLQuantum.com

MITÄ PAKKAUS SISÄLTÄÄ



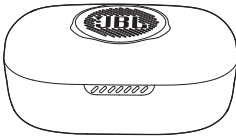
01



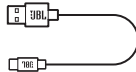
02



03



04



05



06

- 01 JBL Quantum TWS Air -kuulokkeet
- 02 2,4 GHz USB langaton dongle (USB-C)
- 03 Silikoniset korvasovitteet
- 04 Latauskotelo
- 05 USB-latauskaapeli (USB-A:sta USB-C:lle)
- 06 QSG, takuukortti ja turvallisuustiedot

TUOTEKUVAUS

KUULOKKEIDEN OHJAIMET



01 Latausnasta

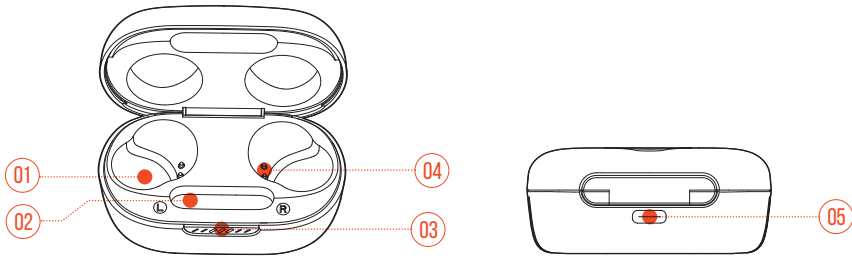
02 Vaihdeettava silikonikorvasovite

03 Mikrofoni

04 Kosketusohjain

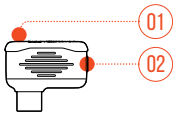
05 LED-ilmaisin

LATAUSKOTELON OHJAIMET



- 01 Kuulokenapin pidike
- 02 Donglen pidike
- 03 LED-ilmaisिन
- 04 Latausnasta
- 05 Latausliitäntä

OHJAIMET 2,4 GHz LANGATTOMASSA USB-DONGLE:SSA



- 01 Parinmuodostuspainike
 - Pidä painettuna yli 5 sekuntia siirtyäksesi 2,4 GHz-parinmuodostustilaan.
- 02 LED-ilmaisिन
 - Ilmaisee 2,4 GHz langattoman liitännän tilan.

ALOITUS

JBL HEADPHONES -SOVELLUS (VAIN MATKAPUHELIMELLE)

Lataa matkapuhelimeesi JBL Headphones -sovellus Applen App Storesta tai Google Playsta, jotta voit hallita ja muokata kuuntelukokemustasi entistäkin paremmin.

ENSIMMÄISEN KÄYTTÖNÖTTOKERRAN ASETUKSET (VAIN TIETOKONETTA VARTEN)

Lataa **JBL QuantumENGINE** sivustolta www.jblquantum.com/engine saadaksesi käyttöösi JBL Quantum -kuulokkeiden täydet ominaisuudet.

OHJELMISTOVAATIMUKSET

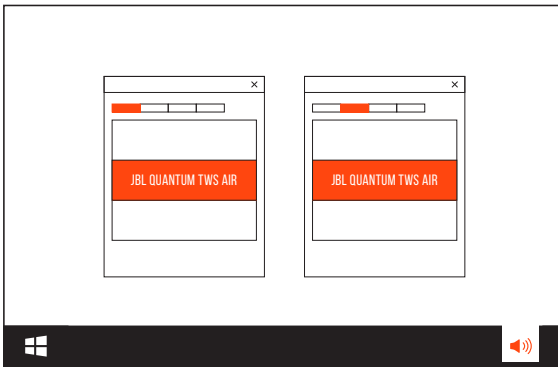
Alusta: Windows 10 (vain 64 bittinen) / Windows 11

500 Mt vapaata kiintolevytilaa asennusta varten

VINKIT:

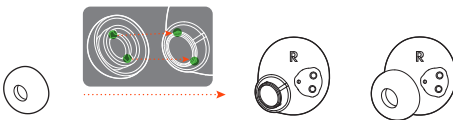
- Käytä aina Windows 10:n (64-bittinen) tai Windows 11:n uusinta versiota saadaksesi parhaan mahdollisen käyttökokemuksen JBL QuantumENGINE puitteissa
- JBL QuantumSURROUND saatavilla vain Windowsille. Ohjelmiston asennus vaaditaan.

1. Liitä kuulokkeesi tietokoneeseen 2,4 GHz USB langattomalla liitännällä. (Ks. ["Käynnistä ja muodosta yhteys 2,4 GHz avulla"](#)).
2. Siirry kohtaan **"Sound Settings"** (Ääniasetukset) -> **"Sound Control Panel"** (Äänenohjauspaneeli).
3. Kohdassa **"Playback"** (Toista) korosta **"JBL Quantum TWS Air"** ja valitse **"Set Default"** (Aseta oletus) -> **"Default Device"** (Oletuslaite).
4. Kohdassa **"Recording"** (Tallennus) korosta **"JBL Quantum TWS Air"** ja valitse **"Set Default"** (Aseta oletus) -> **"Default Device"** (Oletuslaite).
5. Noudata näytöllä näkyviä ohjeita henkilökohtaisia ääniasetuksia varten.

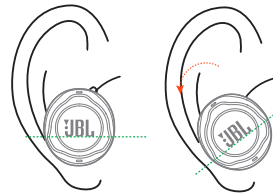


KÄYTTÖOHJEET

01



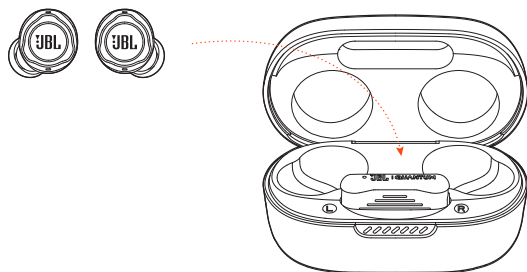
02



1. Valitse korvan kokoon parhaiten sopivat korvasovitteet.
2. Käännä kuulokkeet korviin kuvan osoittamalla tavalla parhaan istuvuuden ja äänenoton varmistamiseksi.

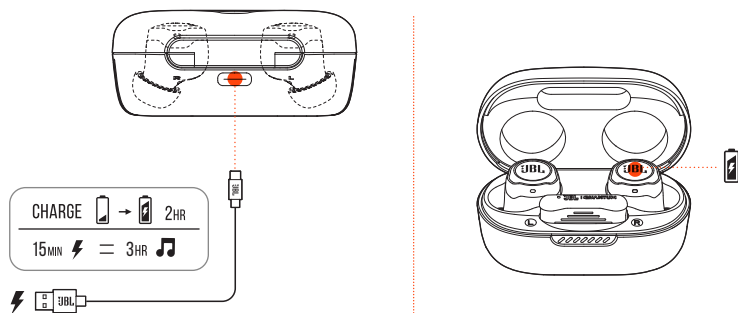
KUULOKKEIDEN KÄYTTÖ

ENSIMMÄINEN KÄYTTÖKERTA



Ennen ensimmäistä käyttökertaa laita kuulokkeet latauskoteloon aktivointia varten.

LATAUTUU

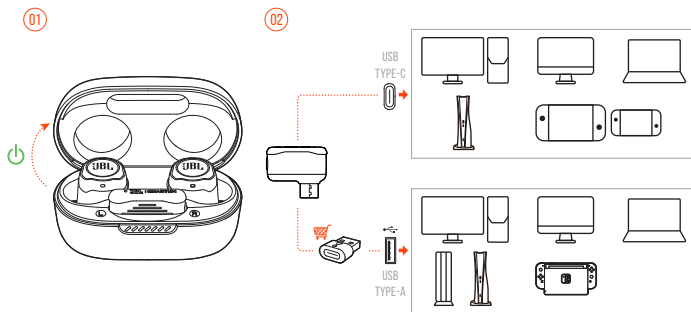


- Kuulokkeiden lataaminen täyteen latauskotelon kautta kestää noin kaksi tuntia.
- Pikalatausominaisuutena, viidentoista minuutin lataus antaa kuulokkeillesi virtaa kolmen tunnin musiikintoistoa varten.

VINKIT:

- Varmista latauksen aikana, että kuulokkeiden ja latauskotelon latausnastat ovat linjassa ja hyvässä kosketuksessa.
- Puhdista kuulokkeet ja latauskotelo säännöllisesti mahdollisten latausongelmien välttämiseksi (ks. ["Tuotteen puhdistus"](#)).
- Avaa kansi tarkistaaksesi latauskotelon akun varaustason. Lisätietoja on kohdassa ["LED-merkkivalon toiminta"](#). Käytä mukana toimitettua USB-kaapelia latauskotelon lataamiseen tarvittaessa.

KÄYNNISTÄ JA MUODOSTA YHTEYS 2,4 GHz AVULLA

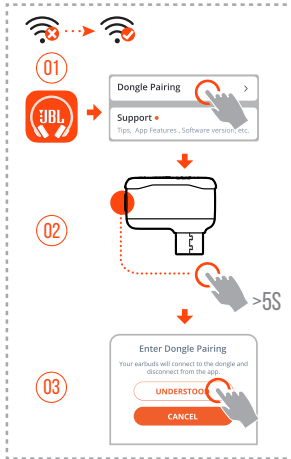


1. Liitä langaton 2,4 GHz USB-dongle USB-C -porttiin PC-, Mac-koneessa, läppäriässä, PS5-, tai Nintendo Switch™ -konsolissa.
 - USB-C-USB-A-sovittimella (ei sisälly toimitukseen) voit liittää donglen PC:n, Macin, pöytäkoneen, PS4/PS5-konsolin tai Nintendo Switch™ -konsolin USB-A-porttiin.
2. Avaa latauskotelon kansi tai ota toinen tai molemmat kuulokenapit ulos, niin saat kytkettyä virran päälle.
 - ↳ Kuulokkeet yhdistyvät dongleeseen automaattisesti.
 - ↳ Kun yhteys on muodostettu onnistuneesti, donglen LED-valo palaa valkoisena ja kuulet kuulokkeista **"Dongle connected"** (Dongle yhdistetty).

VIHJE:

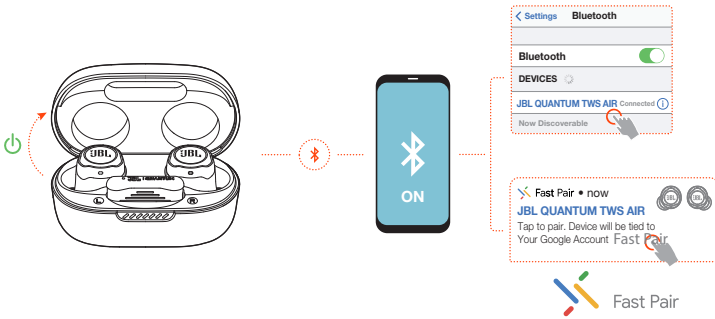
- Yhteensopivuutta kaikkien USB-porttien kanssa ei taata.

MANUAALINEN PARINMUODOSTUS



1. Kun Bluetooth-yhteys on muodostettu (katso ["Kytke virta päälle ja muodosta yhteys Bluetoothin kautta"](#)), avaa JBL Headphones -sovellus löytääksesi kuulokkeet ja valitse sitten sovelluksen näytöltä **"Dongle pairing"** (Dongle-pariliitos).
2. Noudata näytön ohjeita ja pidä 2,4 GHz:n langattoman USB-donglen pariliitospainiketta painettuna yli 5 sekuntia, kunnes LED vilkkuu nopeasti valkoisena.
3. Irrota kuulokkeet sovelluksesta valitsemalla **"UNDERSTOOD "** (YMMÄRRÄN) irrottaaksesi kuulokkeet sovelluksesta.
 - ↳ Kuulokkeet alkavat muodostaa pariliitosta donglen kanssa.
 - ↳ Kun yhteys on muodostettu onnistuneesti, donglen LED-valo palaa valkoisena ja kuulet kuulokkeista **"Dongle connected"** (Dongle yhdistetty).

KYTKE VIRTA PÄÄLLE JA MUODOSTA YHTEYS BLUETOOTHIN KAUTTA



GOOGLE FAST PAIR (PIKAPARILIITOS) (VAIN ANDROID 6.0+ -PUHELIMILLE)

1. Varmista, että matkapuhelimesi lukitus on avattu ja että **Google Play -palvelu** ja **sijaintipalvelu** ovat käytössä.
2. Avaa latauskotelon kansi tai ota toinen tai molemmat kuulokenapit ulos, niin saat kytkettyä virran päälle.
3. Pidä matkapuhelin lähellä kuulokkeita.
4. Napauta matkapuhelimesi ponnahdusikkunassa olevaa pikapari-ilmoitusta (fast pair).
 - ↳ Kun yhteys on muodostettu onnistuneesti, kuulet kuulokkeista **"BT connected"** (BT yhdistetty).

MANUAALINEN PARINMUODOSTUS

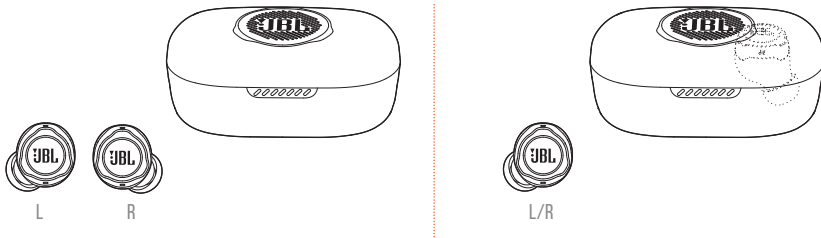
1. Avaa latauskotelon kansi tai ota toinen tai molemmat kuulokenapit ulos, niin saat kytkettyä virran päälle.
2. Ota Bluetooth käyttöön matkapuhelimessa ja valitse **"JBL Quantum TWS Air"** Bluetooth-laiteluettelosta.
 - ↳ Kun yhteys on muodostettu onnistuneesti, kuulet kuulokkeista **"BT connected"** (BT yhdistetty).

Nykyisen laitteen irrottaminen:

Kosketa kuulokkeissa kosketusohjainta ja pidä sitä sitten viiden sekunnin ajan.

↳ Kuulokkeet siirtyvät jälleen Bluetooth-pariliitostilaan.

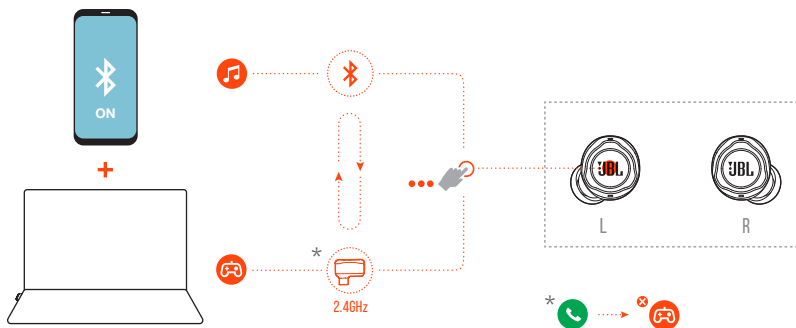
KAKSOISKYTKENTÄ + SYNKRONOINTI



Voit käyttää molempia kuulokenappeja (stereotila) tai vain yhtä (monotila), joko vasenta tai oikeaa, kerrallaan.

KAHDEN LÄHTEEN VAIHTOKYTKENTÄ

Tämän ominaisuuden avulla voit vaihtaa peliäänä nopeasti ja helposti saapuviin puheluihin tai musiikkilähteisiin.



1. Varmista, että kuulokkeet on yhdistetty matkapuhelimeen Bluetoothin kautta ja tietokoneeseen 2,4 GHz:n kautta samanaikaisesti.

2. Kun pelaat pelejä tietokoneella kuulokkeiden kanssa:


- Jos matkapuhelimeesi tulee puhelu, pelin ääni keskeytyy soittoäänellä. Voit vastata puheluun tai lopettaa puhelun kaksoisnapauttamalla jommankumman kuulokkeen kosketusaluetta (katso ["Puhelun ohjaimet"](#) lisätietoja varten).
- Voit vaihtaa matkapuhelimen musiikkilähteeseen napauttamalla kolmesti vasemman kuulokkeen kosketusaluetta (katso ["Toiston ohjaimet"](#) yksityiskohtaiset musiikkitoiminnot).
- Voit siirtyä takaisin peliäänilähteeseen musiikkilähteestä napauttamalla kolmesti vasemman kuulokkeen kosketusaluetta uudelleen.

VIHJE:

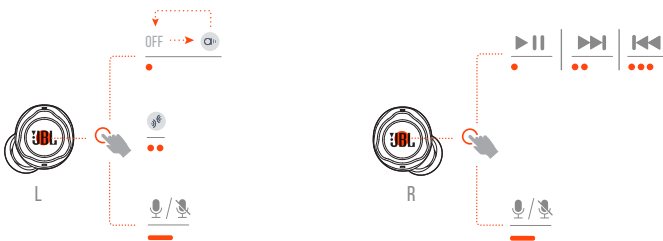
- Voit kuulla kehoitusäänen joka kerta, kun vaihdat lähdettä onnistuneesti.

OHJAIMET

HUOMAUTUKSIA:

- Tässä osiossa olevien hallintalaitteiden kuvaus perustuu korvanappien oletusasetuksiin.
- Ota käyttöön ohjaimet liittämällä JBL Quantum TWS Air -laitteesi JBL Headphones -sovellukseen  matkapuhelimessa tai JBL QuantumEngine tietokoneessa.
- Ota käyttöön puhevastajasi JBL headphones -sovelluksen avulla ja määritä se haluamaasi kuulokkeeseen (V/O).

OHJAIMET SAATAVILLA 2,4 GHz -YHTEYDELLÄ



BLUETOOTH-YHTEYDELLÄ KÄYTETTÄVISSÄ OLEVAT OHJAIMET



ÄÄNITILAN VAIHTO

Vaihtaminen tilan OFF (oletus) ja Ambient Aware välillä:

- Napauta vasemman korvan kuulokkeen kosketusaluetta.

Toiminnon Talkthru käyttöön otto tai käytöstä poisto:

- Kaksoisnapauta vasemmanpuoleisen kuulokkeen kosketusaluetta.

PUHELUN OHJAIMET

Puhelun saapussa:

- Vastaa puheluun napauttamalla tai kaksoisnapauttamalla jommankumman kuulokkeen kosketusaluetta.
- Pidä jommankumman kuulokkeen kosketusaluetta painettuna kahden sekunnin ajan hylätäksesi puhelun.

Puhelun aikana:

- Lopeta puhelu kaksoisnapauttamalla jommankumman kuulokkeen kosketusaluetta.

Lähtevää puhelua soittaessa:

- Peruuta puhelu kaksoisnapauttamalla jommankumman kuulokkeen kosketusaluetta.

MYKISTYS/MYKISTYKSEN POISTO

- Kun pelaat 2,4 GHz:n yhteydellä, voit mykistää mikrofonin tai poistaa mykistykseen pitämällä jommankumman kuulokkeen kosketusaluetta painettuna kahden sekunnin ajan.
- Pidä kumman tahansa kuulokkeen kosketusaluetta painettuna kaksi sekuntia puhelun aikana, jos haluat mykistää mikrofonin tai poistaa mykistykseen.

TOISTON OHJAIMET

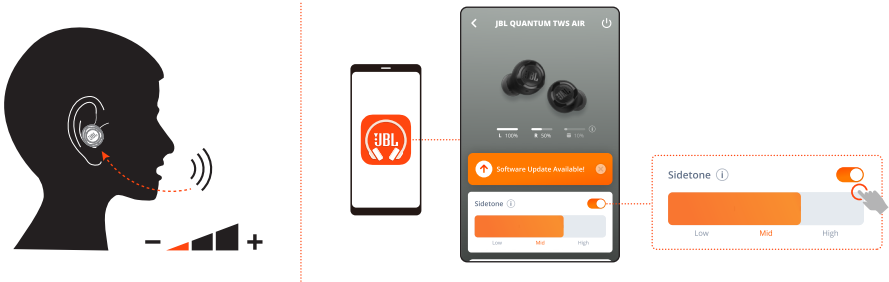
- Voit keskeyttää toiston tai jatkaa sitä napauttamalla oikean kuulokkeen kosketusaluetta.
- Siirry edelliseen kappaleeseen kaksoisnapauttamalla oikean kuulokkeen kosketusaluetta.
- Siirry seuraavaan kappaleeseen napauttamalla kolmesti oikean kuulokkeen kosketusaluetta.

PUHEAVUSTAJAT

- Pidä jommankumman kuulokkeen kosketusaluetta painettuna kahden sekunnin ajan käynnistääksesi matkapuhelimesi sisäänrakennetun puheavustajan, kuten BIXBYn ja SIRI®:n jne.
- Poistu napauttamalla jommankumman kuulokkeen kosketusaluetta tai pitämällä sitä painettuna kahden sekunnin ajan.

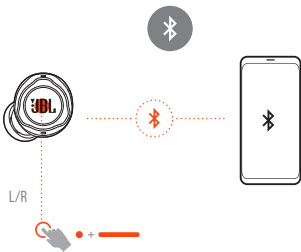
LISÄOMINAISUUKSIA

SIVUÄÄNI



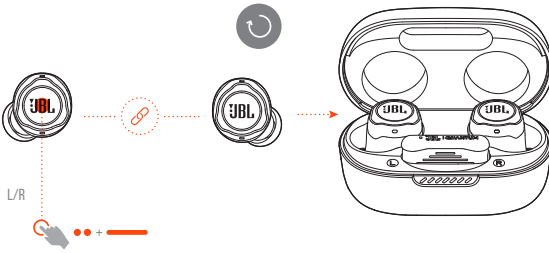
Sovelluksessa voit säätää oman äänesi äänenvoimakkuutta, jonka kuulet puhelun aikana.

YHDISTÄ UUTEEN BLUETOOTH-LAITTEeseen



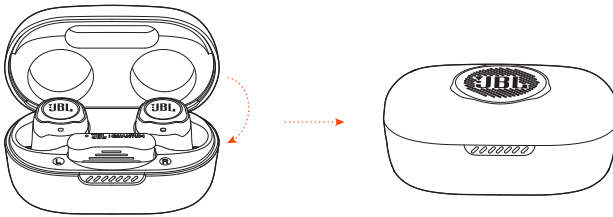
1. Ota molemmat kuulokkeet ulos latauskotelosta.
2. Kosketa jommankumman kuulokkeen kosketusalueetta ja pidä sitä sitten painettuna viiden sekunnin ajan.
↳ Kuulokkeet siirtyvät Bluetooth-pariilitilaan.
3. Toista Bluetooth-pariilitäntämenettelyt, kun haluat muodostaa yhteyden uuteen Bluetooth-laitteeseen. (Ks. ["Kytke virta päälle ja muodosta yhteys Bluetoothiin kautta"](#)).

TEHDASASETUSTEN PALAUTUS



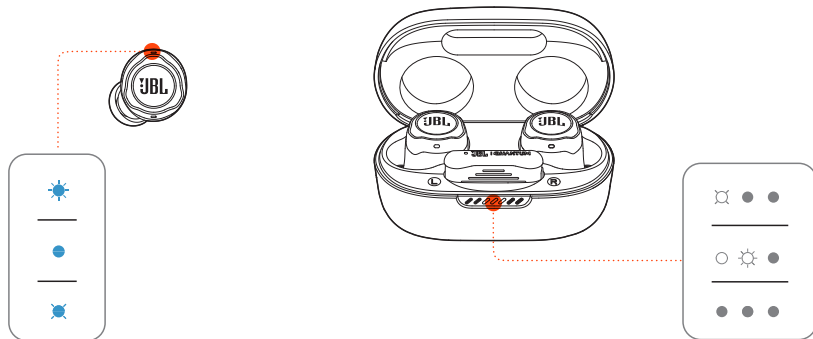
1. Ota molemmat kuulokkeet ulos latauskotelosta.
2. Kaksoisnapauta ja pidä sitten jommankumman kuulokkeen kosketusaluetta painettuna viiden sekunnin ajan.
 - ↳ Molempien kuulokkeiden LEDit vilkkuvat sinisenä kaksi kertaa nopeasti.
 - ↳ Voit kuulla "Power off" (virta pois päältä) kuulokkeista.
- Jos haluat kytkeä virran uudelleen päälle, laita kuulokkeet takaisin latauskoteloon ja avaa sitten kansi.

VIRTA POIS PÄÄLTÄ



Sammuta virta asettamalla kuulokkeet latauskoteloon ja sulkemalla kansi.

LED-MERKKIVALON TOIMINTA



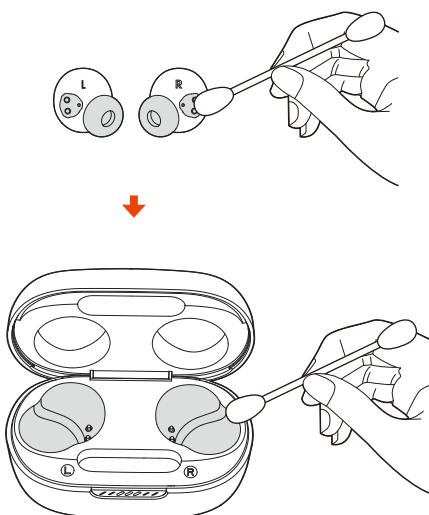
LED kuulokkeessa:

LED-ilmaisın	Tila	Merkitys
	Sininen valo vilkkuu nopeasti	Muodostetaan BT-yhteyttä
	Kiinteä sininen viiden sekunnin ajan	BT yhdistetty
	Vilkkuu sinisenä hitaasti	BT ei yhdistetty

LEDit latauskotelossa:

LED-ilmaisın	Tila	Merkitys
	1. LED vilkkuu valkoisena viisi kertaa	Akun varaus vähissä
	2. tai 3. LED kiinteä valkoinen viiden sekunnin ajan	Latautuu
	Kaikki kolme LEDiä kiinteänä valkoisena viiden sekunnin ajan	Täysin ladattu

TUOTTEEN PUHDISTUS



Käytä puhdasta, hieman alkoholiin kostutettua pumpulipuikkoa:

1. **Poistaaksesi korvavaikkua ja likaa** kuulokkeiden korvasovitteista.
2. **Puhdistaaksesi kuulokkeissa ja latauskotelossa olevat latausnastat.** Käytä sitten kuivaa ja pehmeää puuvillaista liinaa pölyn ja nukon poistamiseen.
3. **Puhdista kannessa ja latauskotelon pohjassa olevat urat.**

Varmista puhdistuksen jälkeen, että latauskotelo ja kuulokkeet ovat kuivat, ennen kuin laitat kuulokkeet takaisin latauskoteloon.

VIHJE:

- On suositeltavaa toistaa toimenpide noin muutaman viikon välein, jotta kuulokkeet pysyvät puhtaina ja lika ei pääse vaikuttamaan latausnopeuteen tai -laatuun.

TUOTTEEN TEKNISET TIEDOT

- Malli: QUANTUM TWS AIR
- Elementin koko: 6,8 mm / 0,268" dynaaminen elementti
- Virransyöttö: 5 V --- 1 A
- Kuulokenappi: 4,4 g/kpl (8,8 g yhdistettynä)/ 0,0097 paunaa/kpl (0,0194 paunaa yhdistettynä)
- Dongle: 2,6 g / 0,0057 paunaa
- Latauskotelo: 35,4 g / 0,078 paunaa
- Korvanappipariston tyyppi: Litium-ionipolymeeri (50 mAh / 3,85 V)
- Latauskotelon akkutyypin tyyppi: Litium-ionipolymeeri (330 mAh / 3,7 V)
- Latausaika: 2 tuntia tyhjästä
- Musiikin toisto-aika BT päällä: jopa 8 tuntia
- Musiikin toisto-aika 2,4 GHz päällä: jopa 5 tuntia
- Puhe-aika BT päällä: jopa 4 tuntia
- Puhe-aika 2,4 GHz päällä: jopa 4 tuntia
- Taajuusvaste: 20 Hz - 20 kHz
- Impedanssi: 16 ohmia
- Herkkyys: 98 dB SPL@1 kHz
- Maksimi SPL: 94 dB SPL
- Mikrofonin herkkyys: -38 dBV/Pa@1 kHz
- Bluetooth-versio: 5.2
- Bluetooth-profiliversio: A2DP V1.4, AVRCP V1.6.2, HFP V1.8
- Bluetooth-lähettimen taajuusalue: 2,4 GHz - 2,4835 GHz
- Bluetooth-lähettimen teho: < 9 dBm (EIRP)
- Bluetooth-lähettimen modulaatio: GFSK, $\pi/4$ -DQPSK, 8-DPSK
- 2,4 GHz-lähettimen taajuusalue: 2,4 GHz - 2,4835 GHz
- 2,4 GHz langaton lähetysteho: < 10 dBm (EIRP)

- 2,4 GHz Langattoman lähettimen modulaatio: GFSK, $\pi/4$ -DQPSK
- Maksimi käyttölämpötila: 45°C

HUOMAA:

- Tekniset tiedot voivat muuttua ilman erillistä huomautusta.

VIANMÄÄRITYS

Jos sinulla on ongelmia tuotteen käytössä, tarkista seuraavat kohdat ennen kuin otat yhteyttä tukipalveluihin.

EI VIRTAA

- Aseta kuulokkeet takaisin latauskoteloon, sulje kansi ja avaa sitten kansi kytkeäksesi virran uudelleen päälle.
- Lataa kuulokkeet (ks. "[Latautuu](#)").

2,4 GHz PARINMUODOSTUS EPÄONNISTUI KUULOKKEIDEN JA LANGATTOMAN 2.4 GHz:N USB-DONGLEN VÄLILLÄ

- Siirrä kuulokkeet lähemmäs donglea. Mikäli ongelma ei poistu, suorita kuulokkeiden parinmuodostus donglen kanssa uudelleen (ks. "[Manuaalinen parinmuodostus](#)").

EI ÄÄNTÄ TAI HEIKKO ÄÄNI

- Varmista, että olet valinnut **JBL Quantum TWS Air** -kuulokkeet oletuslaitteeksi tietokoneesi, Mac-laitteesi tai pelikonsolilaitteesi peliääniasetuksissa.
- Säädä äänenvoimakkuutta tietokoneellasi, Macillasi tai pelikonsolilaitteellasi.
- Saatat kokea äänenlaadun heikkenemistä käyttäessäsi kuulokkeita USB 3.0 -laitteen lähellä. Tämä ei ole vika. Sovella erillistä USB-telakointia pitääksesi donglen niin kaukana kuin mahdollista USB 3.0 -portista.

2,4 GHz langattomassa yhteydessä:

- Varmista, että kuulokkeet ja 2,4 GHz langaton dongle ovat muodostaneet laiteparin.
- USB-A- tai USB-C-portit joissain pelikonsolilaitteissa eivät ehkä ole yhteensopivia JBL Quantum TWS Airinkansa. Tämä ei ole vika.

Bluetooth-yhteydessä:

- Kuulokkeiden äänenvoimakkuuden säätö (muokattavissa JBL Headphones -sovelluksessa) ei toimi Bluetooth-yhteydellä liitetyssä laitteessa. Tämä ei ole vika.
- Pysyttele etäällä radiohäiriöiden lähteistä (mikroaaltouunit, langattomat reitittimet tai vastaavat).

EN PYSTY LATAAMAAN KUULOKKEITANI

- Lataa latauskotelo uudelleen.
- Puhdista kuulokkeissa ja latauskotelossa olevat latausnastat (ks. ["Tuotteen puhdistus"](#)).

TIIMITOVERINI EIVÄT KUULE ÄÄNTÄNI

- Varmista, että olet valinnut **JBL Quantum TWS Airin** oletuslaitteeksi tietokoneesi, Mac-laitteesi tai pelikonsolin chatin ääniasetuksissa.
- Varmista, ettei mikrofoni ole mykistetty.

EN KUULE OMAA ÄÄNTÄNI PUHUESSANI

- Kun käytät PC:n kanssa, ota sivuääni käyttöön **JBL QuantumENGINE** välityksellä, jotta kuulet oman äänesi selvästi pelin äänen yli.
- Kun käytät matkapuhelimen kanssa, säädä sivuääntä JBL Headphones -sovelluksen kautta (ks. ["Sivuääni"](#)).

KUULOKKEET EIVÄT REAGOI TAI NIISSÄ ON TOIMINTAHÄIRIÖ.

- Palauta tehdasasetukset (ks. ["Tehdasasetusten palautus"](#)).
- Laita kuulokkeet takaisin latauskoteloon ja sulje kansi. Odota 10 sekuntia laitteiston uudelleenkäynnistyksen loppuun saattamiseksi, ennen kuin avaat kannen ja kytket kuulokkeet uudelleen päälle.

KUULOKKEENI PUTOAVAT HELPOSTI

- Kokeile korvasovitteita, jotka sopivat parhaiten korvasi kokoon. Säädä kuulokkeiden asentoa korvissasi parhaan istuvuuden saavuttamiseksi (ks. ["Käyttöohjeet"](#)).

